

RECHERCHE DE PARTICIPANTS!

RÉGULARITÉ TEMPORELLE DE L'ACTIVITÉ NEURONALE ET RELATION AVEC LES SYMPTÔMES PSYCHOTIQUES

L'objectif de notre étude est de déterminer si l'activité électrique du cerveau est perturbée dans la psychose, en particulier dans les problèmes de langage observés dans ce trouble.

- L'étude comprend l'examen de la parole, des schémas de pensée, des symptômes et des enregistrements de l'activité cérébrale.
- Nous utiliserons la magnétoencéphalographie (MEG) et l'imagerie par résonance magnétique (IRM), des méthodes sûres et non douloureuses, pour étudier l'activité cérébrale.

CRITÈRES D'ÉLIGIBILITÉ

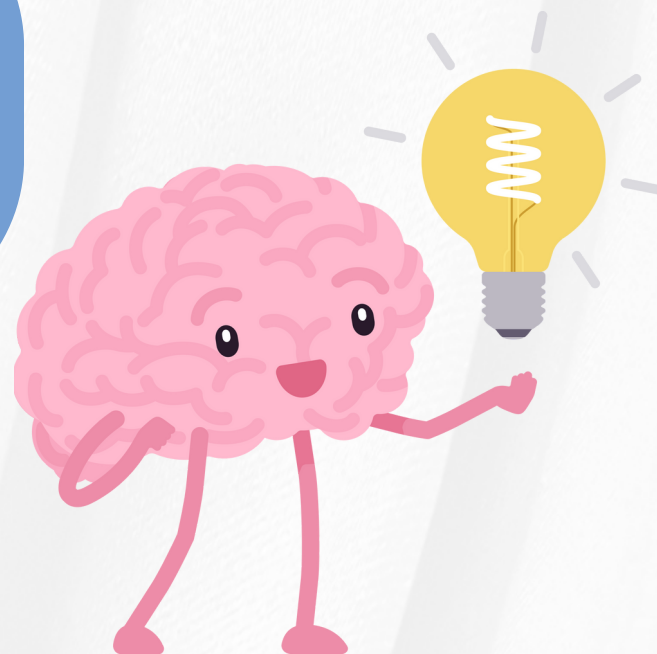
- Âge: 18 à 50 ans
- Diagnostique de schizophrénie
- Ne pas avoir de métal permanent ou de dispositifs médicaux implantés dans le corps
- Ne pas être enceinte ou envisager de l'être

SI VOUS ÊTES ÉLIGIBLE, NOUS VOUS INVITERONS À VOUS JOINDRE À NOUS POUR UNE VISITE D'ÉTUDE D'UNE DURÉE MAXIMALE DE 4 HEURES POUR:

- Évaluation des symptômes et de la parole
- 1 séance d'IRM
- 1 séance de MEG

POURQUOI PARTICIPER ?

- Votre participation contribuera à une meilleure compréhension des troubles psychotiques, dans le but de promouvoir des intervention préventive et un diagnostique meilleur.
- Vous serez rémunéré pour votre temps.



LIEU DE L'ÉTUDE

- L'étude se déroulera au Centre d'imagerie cérébrale McConnell de l'Institut neurologique de Montréal.

SÉCURITÉ

- La MEG est considérée comme sécuritaire et confortable et il n'y a pas de restrictions médicales connues pour la MEG.
- L'examen IRM est sûr et n'a pas d'effets secondaires connus.



neuro

Institut-Hôpital
neurologique de Montréal



McGill

CONTACTEZ NOUS

Pour plus d'informations, veuillez appeler

Nadia Zeramdini

514-761-6131 poste 3204

ou par courriel:

nadia.zeram dini.comtl@ssss.gouv.qc.ca

SEEKING PARTICIPANTS!

TEMPORAL REGULARITY OF NEURAL ACTIVITY AND ITS RELATIONSHIP TO PSYCHOTIC SYMPTOMS

The goal of our study is to investigate if the brain's electrical activity is disturbed in psychosis, especially in the language-related problems seen in this disorder.

- Involves the examination of speech, thinking patterns, symptoms, and recordings of brain activity.
- We will be using Magnetoencephalography (MEG) and Magnetic Resonance Imaging (MRI) - safe, non-painful ways to study brain activity.

ELIGIBILITY

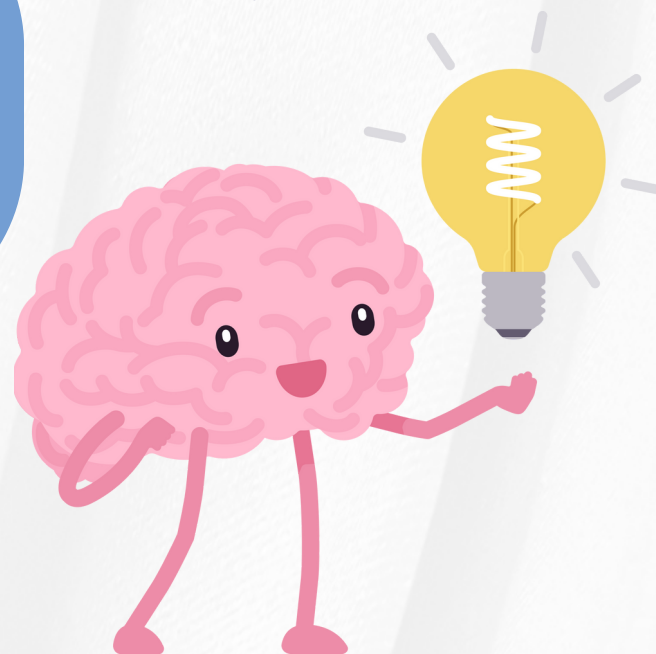
- Age 18 to 50 years
- Diagnosis of schizophrenia
- No permanent metal or implanted medical devices in your body
- Not pregnant or thinking of becoming pregnant

IF YOU ARE ELIGIBLE, WE WILL INVITE YOU TO JOIN FOR A STUDY VISIT OF UP TO 4 HOURS FOR THE FOLLOWING:

- Symptoms and speech assessment
- Complete 1 MRI session
- Complete 1 MEG session

WHY PARTICIPATE?

- Your participation will contribute to a better understanding of psychotic disorders, aiming to promote better and earlier diagnosis.
- You will be compensated for the time spent with us



LOCATION

- The study will take place at the McConnell Brain Imaging Centre of the Montreal Neurological Institute, QC.

SAFETY

- MEG is considered safe and comfortable and there are no known medical restrictions to MEG.
- The MRI exam is safe and has no known side effects.



CONTACT US

For more information, please call
Nadia Zeramdini
514-761-6131 ext. 3204
or email:

nadia.zeramadini.comtl@ssss.gouv.qc.ca