



VOLONTAIRES EN BONNE SANTÉ

ÉTUDE D'IMAGERIE CÉRÉBRALE

SI VOUS :

- ÊTES ÂGÉ(E) DE 18 À 50 ANS
- N'AVEZ PAS D'HISTORIQUE PERSONNEL OU FAMILIAL DE PSYCHOSE

VOUS POURRIEZ ÊTRE ADMISSIBLE !



LES ACTIVITÉS DE L'ÉTUDE
COMPRENENT:

- TÂCHE DE PRÉLÈVEMENT DE LA PAROLE.
- TÂCHES AUDIO-VISUELLES
- IMAGERIE CÉRÉBRALE NON INVASIVE (IRM ET MEG)



L'ÉTUDE SE DÉROULERA AU CENTRE
D'IMAGERIE CÉRÉBRALE MCCONNELL,
INSTITUT NEUROLOGIQUE DE MONTRÉAL,
QC, ET COMPRENDRA UNE VISITE
D'ÉTUDE (JUSQU'À 4 HEURES).



POUR EN SAVOIR PLUS :

nadia.zeram dini.comtl@ssss.gouv.qc.ca

514-761-6131 poste 3204



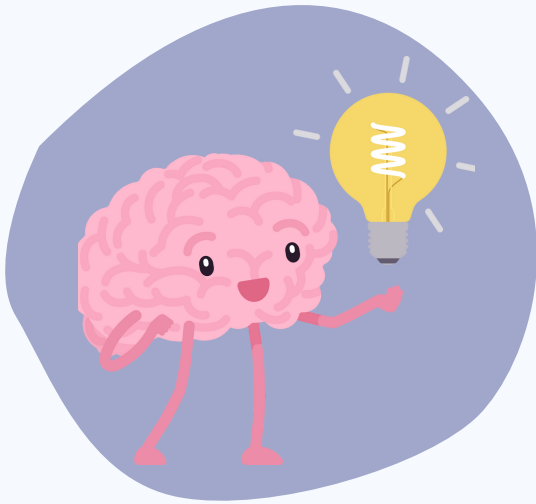
HEALTHY VOLUNTEERS NEEDED

BRAIN IMAGING STUDY

IF YOU:

- ARE AGED 18 - 50
- HAVE NO PERSONAL OR FAMILY HISTORY OF PSYCHOSIS

YOU MAY QUALIFY!



STUDY ACTIVITIES INCLUDE:

- SPEECH COLLECTION
- AUDIO-VISUAL TASKS
- NON-INVASIVE BRAIN IMAGING (MRI & MEG SCANNING)

WILL TAKE PLACE AT THE MCCONNELL
BRAIN IMAGING CENTRE, MONTREAL
NEUROLOGICAL INSTITUTE, MONTREAL,
QC & INVOLVES 1 STUDY VISIT (UP TO 4
HOURS)



TO FIND OUT MORE:

nadia.zeram dini.comtl@ssss.gouv.qc.ca

514-761-6131 ext. 3204

